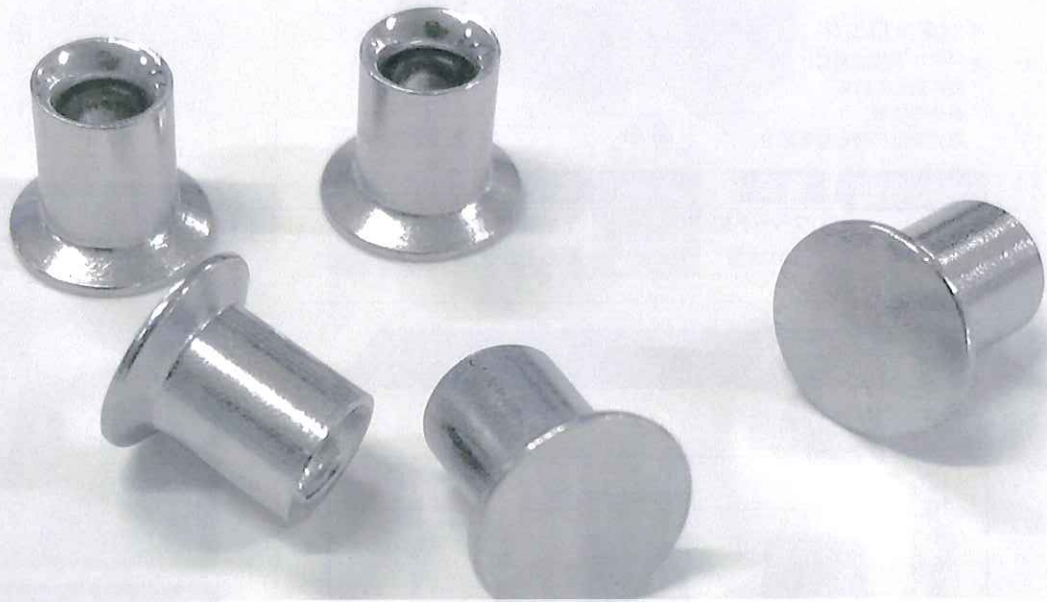
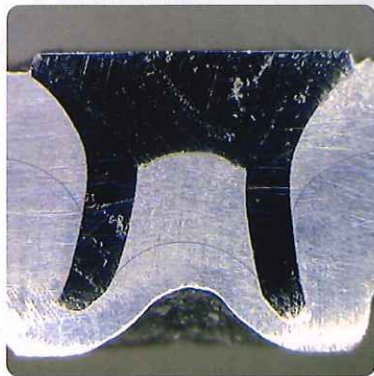
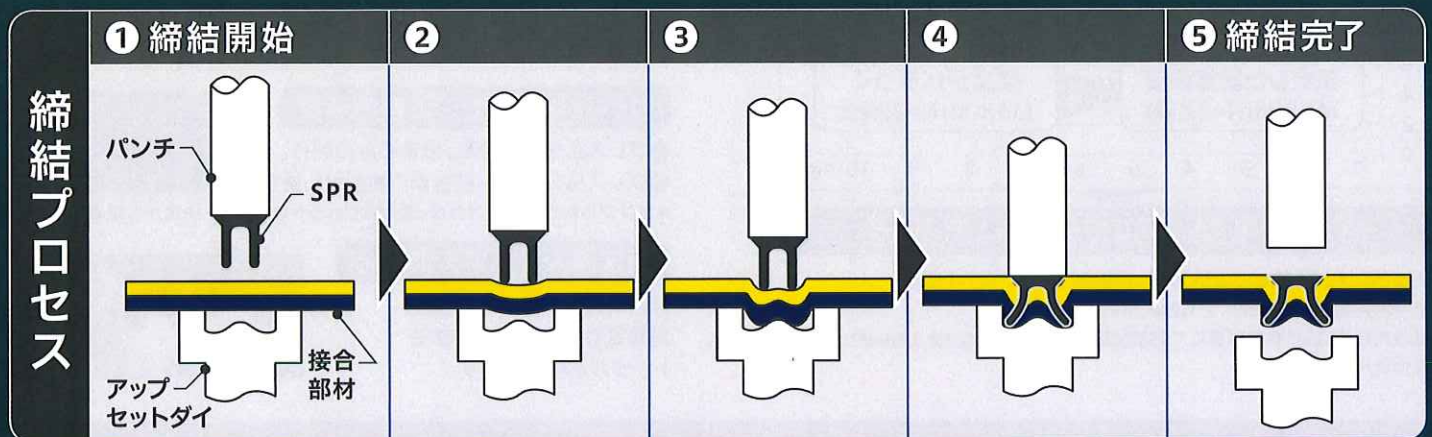


SPR セルフピアシング リベット



『下穴なし』『非貫通』の
新リベット。



下穴レス

下穴加工不要！
下穴合わせの省略！

異種金属接合

溶接が不可能な
異種金属や樹脂と
金属の接合が可能！

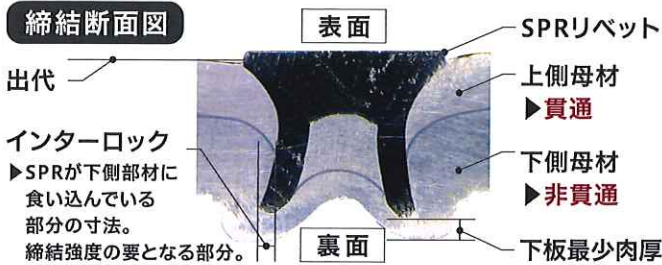
溶接レス

締結具合を目視確認！
溶接条件設定の省略！

1. SPRとは

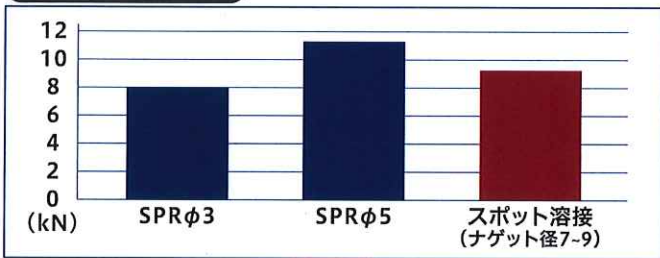
下穴不要、非貫通の強力リベット締結!

上側母材を貫通させ、下側母材は貫通させず
食い込ませることで締結するリベットです。



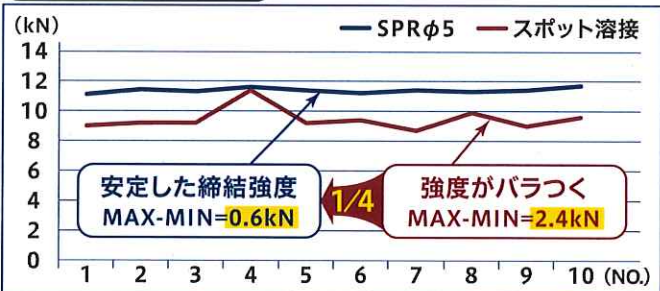
2. 締結強度

剥離強度平均値



スポット溶接と同等の剥離強度

剥離強度バラツキ

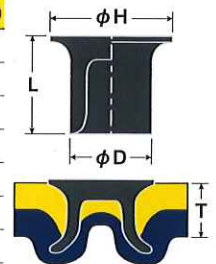


バラツキが少なく安定した締結。

【使用サンプル】SPRφ3・φ5・スポット溶接(ナゲット径7-9mm)
 【相手材】亜鉛めっき鋼板: 上1.2mm、下1.4mm
 【試験内容】万能材料試験機にて剥離試験(N=10)(静岡県沼津工業技術センター)
 【接合箇所】2箇所

3. サイズラインナップ

| リベット呼び径 (φD) | 長さ(L) | 適用合計板厚(T) |
|--------------|-----------|-----------|
| φ3 | 5 | 1.0 ~ 2.4 |
| | 6 | 2.0 ~ 3.2 |
| | 7 | 3.0 ~ 3.6 |
| φ5 | 6 | 1.6 ~ 3.0 |
| | 7 | 2.0 ~ 3.6 |
| | 8 | 3.2 ~ 4.4 |
| φ5.3 | 5 | 2.5 ~ 3.5 |
| | 6 | 3.5 ~ 4.5 |
| | 6.5 | 4.0 ~ 5.0 |
| | 7 | 4.5 ~ 5.5 |
| 8 | 5.5 ~ 6.5 | |



*リベットの選定は「母材材質・厚さ」「接合時の見栄え」が要素となり決定します。

4. 採用事例

① 住宅用サッシ枠



② 建築用足場



採用を検討されるお客様へ

リベット締結のみでも請け負います!

リベット接合をご依頼の場合

- ① プレス品を支給頂き、接合のみの製作。
 - ② プレス品の製作～接合までお受けします。
- * サンプル材をいただければ、最適ナリベットのご提案・決定が可能です。

設備導入をお考えの場合

専用設備とリベットを販売。
設備設計から加工条件までトータル提案致します。



お気軽にお問い合わせください。



株式会社 幸松 商店

〒920-8205 石川県金沢市大友1丁目350

TEL: 076-208-3812 FAX: 076-208-3813